

Las dos secciones de la tabla se mantienen unidas por un tipo de adhesivo, tres (3) placas de latón, dos (2) travesaños en madera orientados horizontalmente y cuarenta y dos (42) tornillos.

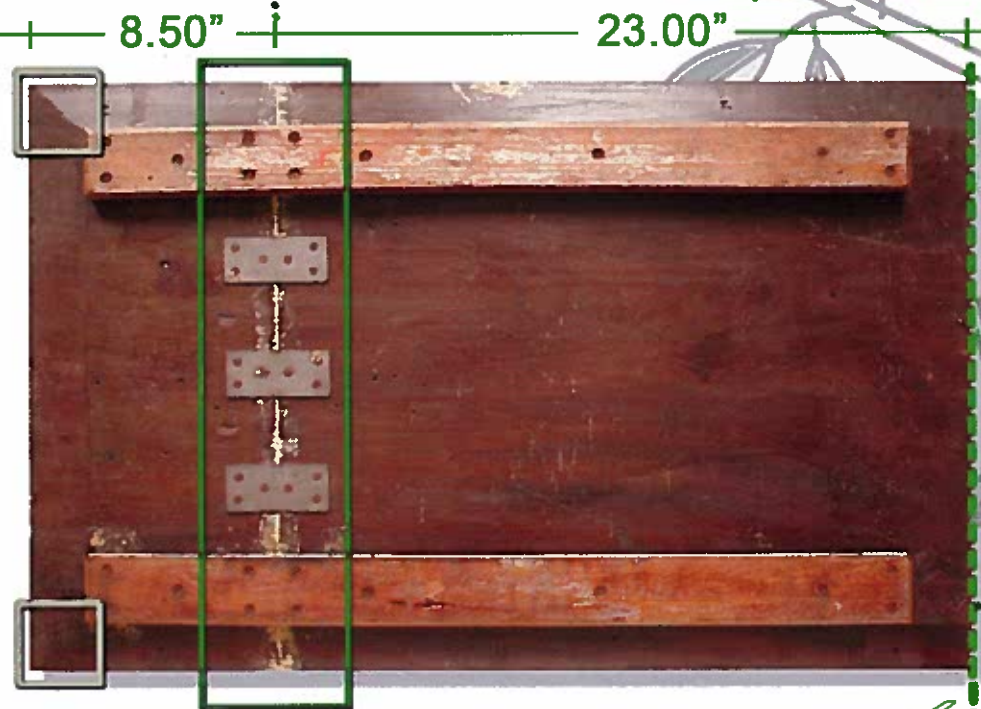
biselado.



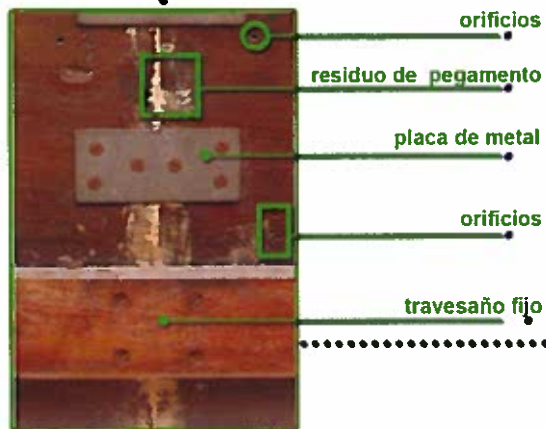
SopORTE Original

Vista Posterior

El soporte original o tabla es en madera noble, el cual fue seccionado en tres partes. El reverso de la tabla se encuentra biselada en tres (3) laterales, y es por ello que el aspecto en la superficie es de forma angular plana similar a la letra "V". El biselado de la tabla es original por el artista.



El lado derecho del soporte no tiene biselado y tiene marcas de la herramienta utilizada para cortar madera.



Si bien la obra **GUANÁBANAS** modela una naturaleza muerta que plasma la cotidianidad de un "bodegón", aviva la memoria incitando a la imaginación a reconstruir escenas jibarescas propias de nuestro terruño decimonónico. Concebida en el 1895, la obra logró una composición y morfología orgánica entre los elementos, guardando una armonía y balance destacándose entre los bodegones de la época. Figurar paisajes nacionales lleno de brillantez y luz tropical era característico del Arte de Latinoamérica del siglo XIX por artistas latinoamericanos con formación europea.

Sobre la obra...

Museo de Arte de Puerto Rico
División de Conservación
Departamento de Educación

Estudio Lumínico
Obras de la Colección del Museo de Arte de Puerto Rico
Nombre de la Obra: "Guanábanas" • Artista: Francisco Oller • Época: 1890 • Medio: Óleo sobre tabla
38.50" X 3.00" • Dimensión sin marco: 20.50" X 31.50" • Coleccionista: Corporación Artes Musicales
Conservadora de Pintura: Sol E. Rivera Delgado, División de Conservación MAPR
Año de publicación: 2014
Dimensión con marco: 23.00" X

guanabanas

diagrama Estratigráfico

El diagrama estratigráfico muestra las diferentes capas componentes y algunas condiciones en la obra **GUANABANAS**. Las tomas macrofotográficas se realizaron con la Nikon Shuttle Pix P-400R.

Las obras de arte sufren alteraciones que transforman algunos de sus elementos que a simple vista no se pueden distinguir. Las técnicas de fuentes de radiación utilizadas se basan en el comportamiento de los materiales cuando inciden en ellos radiaciones pertenecientes a distintos intervalos de espectros electromagnéticos: visibles o invisibles.

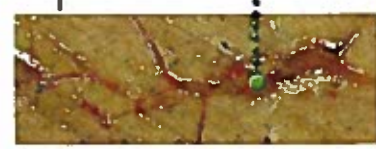
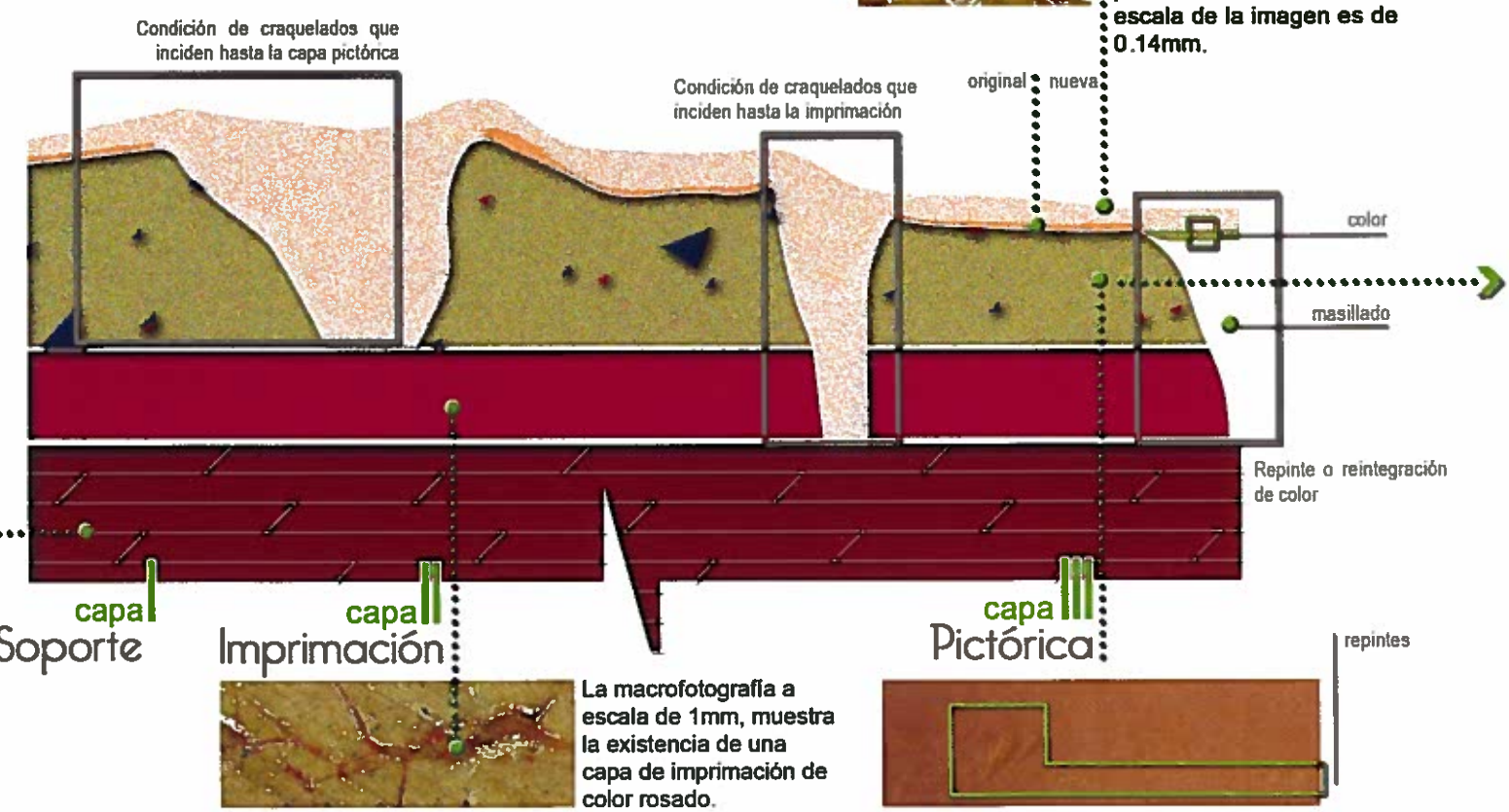
La intensidad con la que se produce cada fenómeno de reflexión, absorción y transmisión depende de la naturaleza, de los materiales como de la energía que incide.

En esta ocasión, realizaron análisis lumínicos: Luz Visible (LV), Reflectografía Infrarroja (IR) y Fluorescencia Ultravioleta (UV). La intención del estudio es conocer mas allá de los aspectos técnicos ejecutados por el artista, e indagar en la amplitud y localización de algunas alteraciones.

IV capa Protección



La macrofotografía a escala de 1mm muestra la presencia de una capa de barniz translúcida y mate. La luz UV reveló una película de barniz oxidada. La escala de la imagen es de 0.14mm.



La macrofotografía a escala de 1mm, muestra la existencia de una capa de imprimación de color rosado.



Web: www.mapr.org
Dirección: Ave. De Diego 229 Santurce, Puerto Rico 00909
Teléfono: (787) 977-8277
Conservación: ext.2208, 2218; Educación: ext. 2306
Fuente: Bataille Pedroso, Diannett. Informe de Estado de Conservación: Guanábanas (presentación). Sol E. Rivera Delgado (editora). Museo de Arte de Puerto Rico, San Juan. 2013.

La Firma

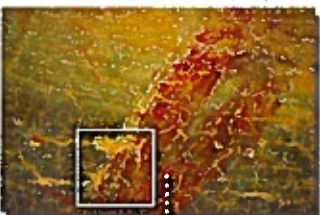
La FIRMA del artista es de color rojo y está abreviada "F. OLLER" (Francisco Oller). Está localizada en la esquina inferior izquierdo. El estado de conservación de la firma es estable. Los craquelados son causados por el tiempo.



Toma con reflectografía infrarroja (IR)



Toma con luz visible (LV)



Macrofotografía a escala de 3mm tomada en la parte superior de la "F" de la firma del artista

Los craquelados develan parcialmente la capa de imprimación de color blanco. El pasar del tiempo y el efecto de los factores abióticos en la tabla son los causantes primordiales de las craqueladuras.

El Barniz

Capa de Protección

La fotografía con luz UV muestra una delgada lámina de barniz oxidado en forma de "manchas" de color parduzcas. Posteriormente se aplicó una capa de barniz traslúcida y mate, formando una película uniforme.

jarra
guanábana

Las ondas UV revelan "manchas negras" indicando los repintes o reintegración de color en la capa pictórica.



IR

El análisis con luz IR con un lente de 760nm devela los ARREPENTIMIENTOS que se define como algunas correcciones parciales en la composición de la pintura realizada por el artista. La aplicación muestra el perfil delineado de la "jarra" y la "guanábana" correspondiente al análisis de luz visible, yuxtapuesta a la imagen tomada con IR.

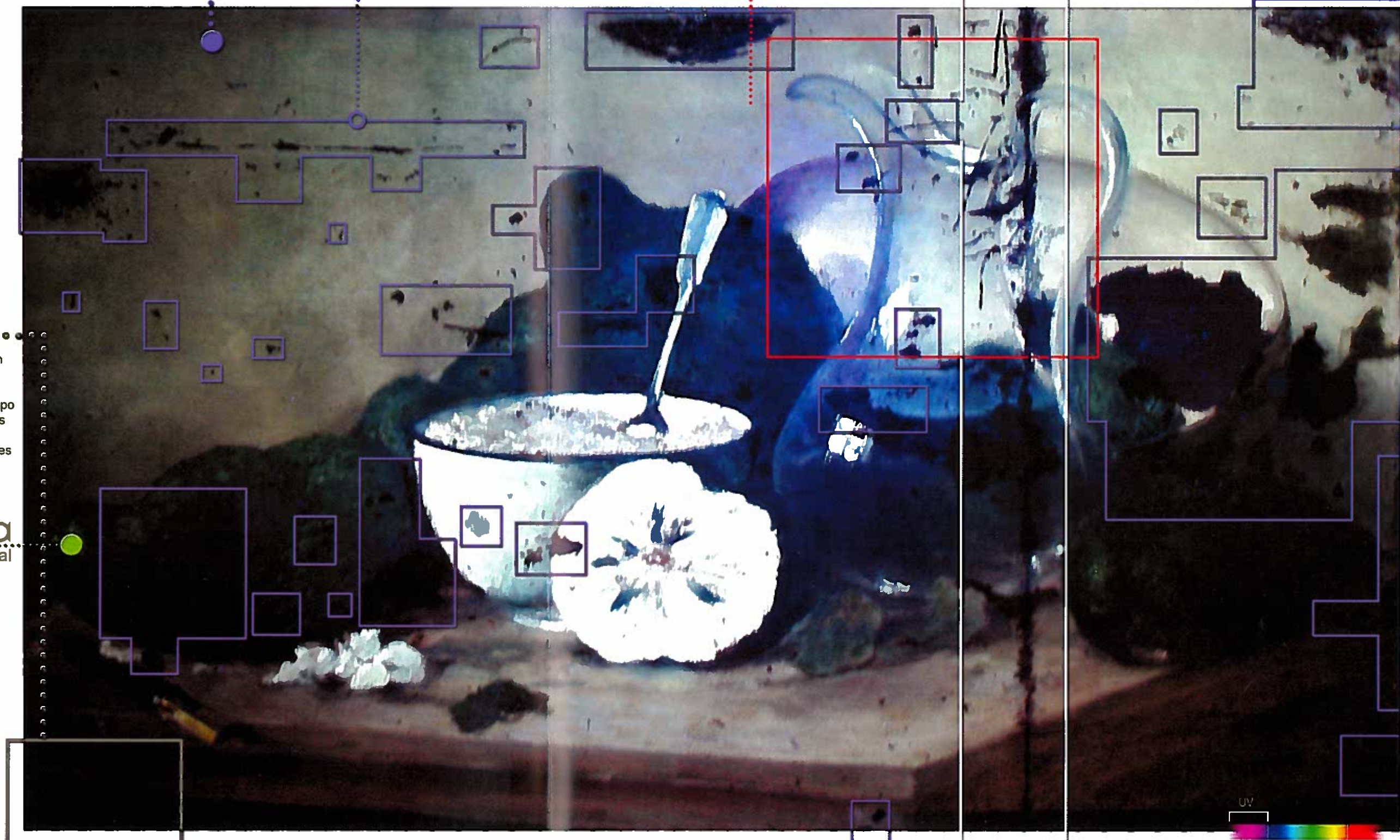


38.50"

La Obra
Vista Frontal

23.00"

LV



Capa Pictórica

Original

Las ondas UV revelan "manchas negras" que son repintes o reintegración de color en las áreas con pérdidas de capa pictórica. La zona con un recuadro color blanco señala donde la tabla fue cortada.

UV